



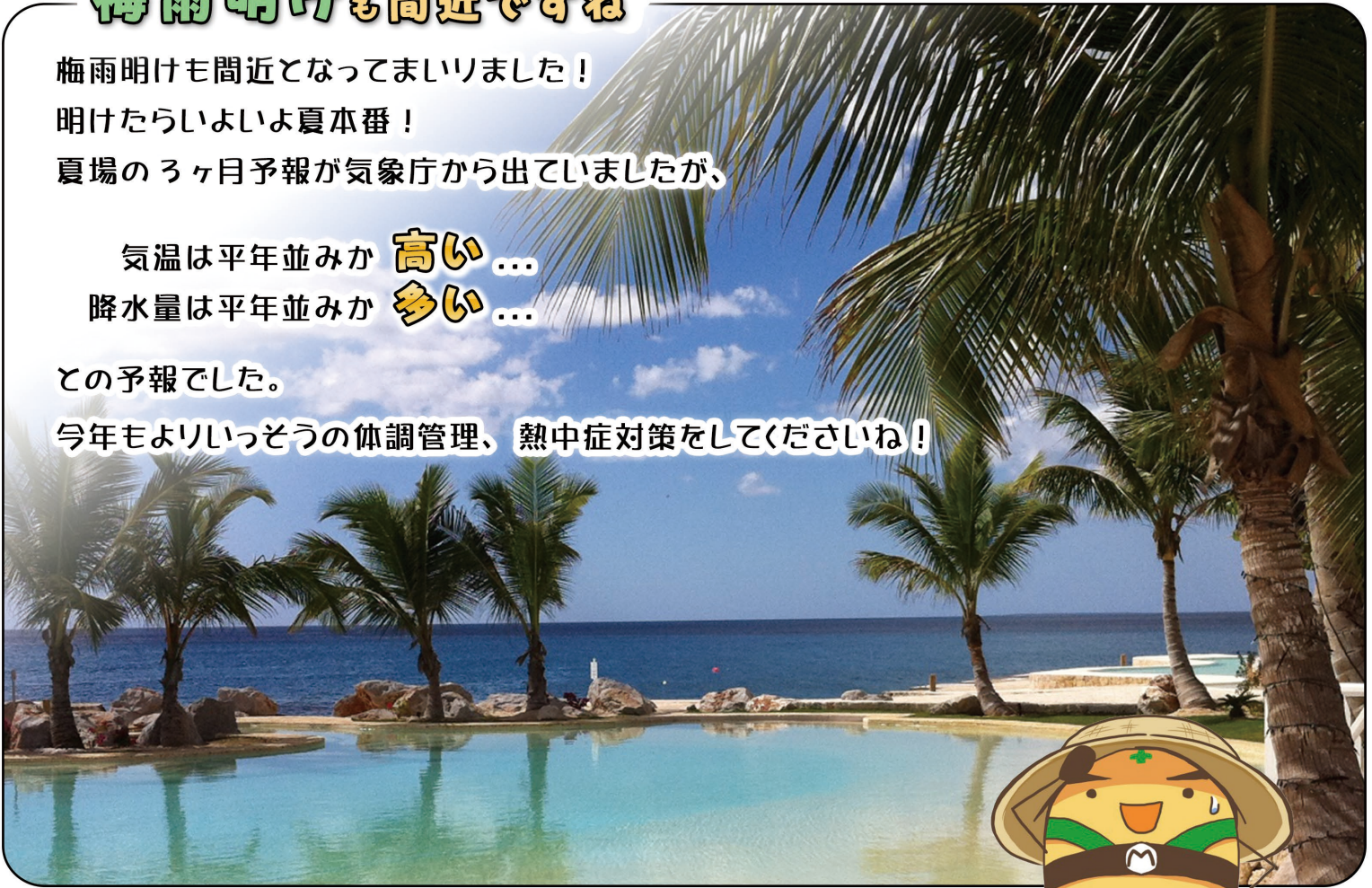
梅雨明けも間近ですね

梅雨明けも間近となってまいりました！
明けたらいよいよ夏本番！
夏場のろヶ月予報が気象庁から出ていましたが、

気温は平年並みか **高い** ...
降水量は平年並みか **多い** ...

との予報でした。

今年もよりいっそうの体調管理、熱中症対策をくださいね！



お盆休みのお知らせ

2016年のお盆休みのお知らせです！
府中本社、清瀬サービスセンター、葛飾サービスセンターとも同じです！

今年は少々変則的になっています。
お引取りや配送の手配など早めにご連絡いただくと幸いです！

日	月	火	水	木	金	土
8/7	8	9	10	11	12	13
14	15	16	17	18	19	20

9月末日まで土曜日はお休みです

府中本社 清瀬SC 葛飾SC
サービスセンター サービスセンター

すべての営業所は4月から9月末日の間、土曜日はお休みとなります。



新しいカタログが出来ました!

都建材工業の**カタログ**が**リニューアル**しましたッ!

前回のカタログから6年半が経ち、その間に
清瀬サービスセンターや葛飾サービスセンターができ、
フェンスウォールや土留め板などの新商品も増えました!



グランドパーテーションシリーズ
鉄筋コンクリート組立塀構成材 (万年塀)

[施工例]



21 都建材工業株式会社

施工も都建材工業でお届け致します。

グランドパーテーションシリーズ
フェンスウォール プラスタイプ

[施工例]



施工も都建材工業でお届け致します。

[カラーパターン]

セラタイプ



アルズタイプ



その他のカラーでも対応致します。

29 都建材工業株式会社

グランドパーテーションシリーズ
フェンスウォール プラスタイプ

[プラスタイプ]

■標準組立方法及び仕様寸法表 (単位:mm)

名称	地上高さ	全長	柵板部分	柵板	配筋	設置
ストレート	~700	1200	800	5	4	ポリエチレン製 フープ板
コーナー						2
エンド						2

※プラスタイプは日本特許品です。

■根拠コンクリート寸法表 (単位:mm)

全長 (フェンス全長+地上高)	a	b	c	d
~1500	260	400	350	50
~1800	310	400	350	50

柵・板には芯木があります。

都建材工業株式会社 30



ここでもう一度しっかりと、

お客様に都建材工業の製品情報をお届けしたい!

と思い、施工写真などもカラーにして大幅リニューアルする事となりました!

お客様には7月中旬頃に発送を予定しています!



浸透用4号砕石の取り扱いしています!

浸透用4号砕石 (30kg袋) の取り扱いをしています!

都建材工業の改良浸透枳、CD浸透枳、

そして塩ビ製の浸透枳にもご使用ください!



ここ数年、夏~秋にかけてのゲリラ豪雨などで
都市型水害が多発しています。そこで雨水浸透
枳の重要性が注目されています。浸透枳とは地表に降った雨水を
枳の中で一時的に貯蓄し、時間を掛けて地中へと浸透させてゆく設備です。
設置する事で水害の軽減やヒートアイランド現象を緩和する事が出来ます!



スマートオブジェクトのお知らせ

太平洋セメント株式会社環境事業部様と協力して、こんな製品も開発中です！

自立式多機能ブロック

Smart object

スマートオブジェクト

仮設的境界 の設定に

イベント などでの 動線コントロール

都市緑化 貯水など都市環境の保全

震災対策用品 などの 収納スペース として



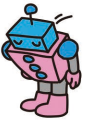
特徴としましては、

- ★ 基礎工事が不要なので素早く設置、撤収が可能なので、コストを大きく削減
- ★ 内部空間に防災用品や配管、配線の敷設が可能
- ★ 表面に通行者の為の情報提供表示出来ます。



スマートオブジェクトの

詳しいお問い合わせは、弊社開発部まで！



サービスセンターのお知らせ

葛飾サービスセンターがオープンして、六月で無事に一年が経過いたしました。これもひとえに皆様のご愛顧のおかげと、社員一同感謝の気持ちでいっぱいです。これからもより良いサービス、便利な都建材工業を目指して一生懸命頑張ります。



あっ、あと、清瀬サービスセンターのトイレがウォッシュレット付きになりました！是非ご利用下さい！

受注センターフリーダイヤル

TEL 0120-385-154

FAX 0120-83-4129

営業時間外は通常の電話番号でお願い致します。

日本工業規格表示認証取得工場 都建材工業株式会社

〒183-0014 東京都府中市是政4-31

TEL 042-362-4521 FAX 042-361-1385

URL <http://www.miyako-cm.biz>