

暑中お見舞い申し上げます

もうすぐ長かった梅雨も終わり、とうとう夏本番ですね！

熱中症対策はお済ですか？

屋外はもとより、室内でも熱中症になる方が増えています。

汗をかいたら、水分補給と一緒に塩分の補給も忘れずに！



お盆休みのご案内

誠に勝手ながら下記カレンダーの通りお盆休みとして、
営業及び出荷をお休みさせていただきます。

ご注文やお引取りの際、ご注意ください。

日	月	火	水	木	金	土
8/3	4	5	6	7	8	9
10	11	12	13	14	15	16
17	18	19	20	21	22	23

フェンスウォールの施工実績が増えてます！

いよいよ部材の販売を開始したフェンスウォールですが、

皆様のおかげで施工実績が増えていきます！都建材ホームページにてご覧頂けます！



出荷係のお知らせ

この度、出荷係として勤務していたフォークリフト2号車の「宍部さん」が70歳を迎え定年退職されました。お引取りのお客様の中には記憶している方も多いと思います。長年都建材工業の顔として出荷係を勤めてきて居なくなると寂しくなると思いますが、お得意様には宍部さんの抜けた穴を感じさせないよう社員一同頑張ります。

ミヤコの歴史 その3

前回、みやこ通信で都建材創業当時の写真を紹介させていただきましたがありがたい事に予想以上の反響をいただきました。やはり古い写真で興味深いですね。今回は昭和30年代の都建材や西武多摩川線の様子を掲載します。



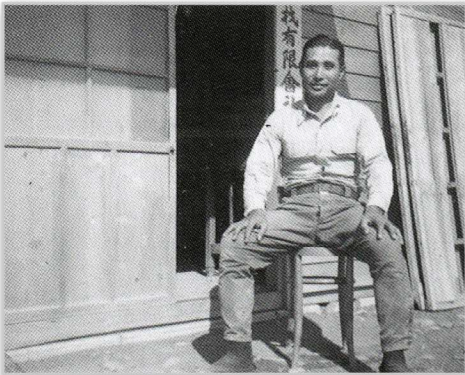
昭和30年代 多摩川線

当時は多摩川で採れた砂利を都内へ運搬する路線でした。



昭和37年 多摩川競艇場

砂利の採掘場跡地に出来たのが多摩川競艇場です。



昭和30年 創業者 都築勝雄



昭和35年 旧事務所

今の事務所になる前の事務所です。見覚えある方いらっしゃいますか？

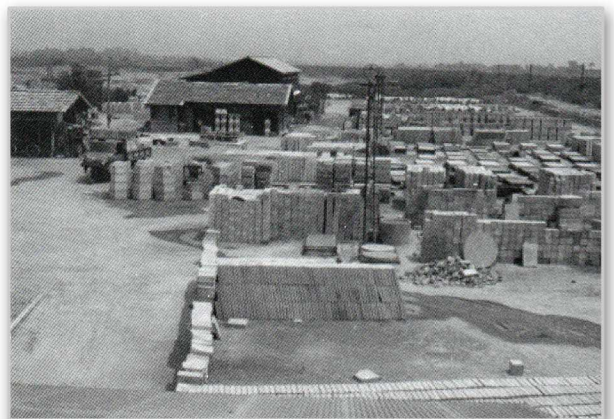
多摩川線が砂利運搬線だった事を知らない方も居るんじゃないでしょうか？

自分(34歳)も全く知りませんでした..

昭和24年に砂利・砂の販売からスタートした都建材も創業65年を迎えました！

これから先、20年30年経って、
こうして昔を懐かしめるように、

お得意様と共に発展して行けたらと思います！



昭和33年 工場東側

右側が多摩川、左側が多摩川線です。

受注センターフリーダイヤル
0120-385-154

営業時間外は通常の電話番号でお願い致します。

日本工業規格表示認証取得工場 **都建材工業株式会社**

〒183-0014 東京都府中市是政4-31

TEL042-362-4521 FAX042-361-1385

URL <http://www.miyako-cm.biz>