

# みやこ通信

2011・4月 第4号

この度の東北地方太平洋沖地震により、亡くなられた方々のご冥福をお祈り申し上げますと共に、被災された皆様、そのご家族の方々に対しまして、心よりお見舞い申し上げます。

お取引先皆様におかれましては、震災による被害が何もなかったことを心より願っております。

お陰様で弊社ではこの地震による被害はほとんどなく、社員、工場設備等無事でございます。ただし東京電力の計画停電の影響で、製品の製造に多少の影響が出ておりますが、変則出勤等の様々な工夫を凝らしており、お客様にはご迷惑のかからないように努めております。つきましてはこれからも変わらぬご愛顧を賜りますようお願い申し上げます。

最後になりましたが、皆様のますますのご健勝とご繁栄を祈念しております。

平成23年4月 都建材工業株式会社 都築 親司

## 営業日のお知らせ

4月から9月末までの間は、

**毎週土曜日はお休みになります**

月曜日から金曜日の営業になります。

## ゴールデンウィークのお知らせ

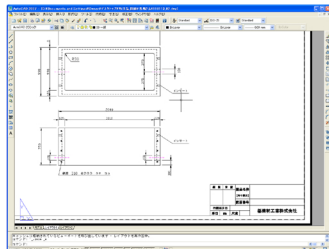
G・W中の営業日のご案内です。

日	月	火	水	木	金	土
4/24	25	26	27	28	29	30
5/1	2	3	4	5	6	7
8	9	10	11	12	13	14

# 特注品の作業工程

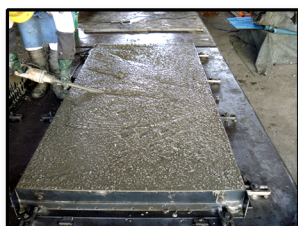
みやこ通信 第4号では、特注品がお客様に届くまで、どのような工程を経ているかを写真でご紹介致します。

都建材工業では、かねてより「特注品」に、特に力を入れています。流れを見ていただいて、気軽にお見積もりなどをして頂ければ幸いです。



1. お見積もりを頂いたら、すぐにCADソフトで設計図を作成します。自社で設計図面を作成しているのので、素早く対応致します。

2. 次にその設計図面を元に型枠の作成です。当社は従来から型枠を自社で作ってきましたので、経験豊かな職人のノウハウが詰まっています



3. 型枠が完成したら、いよいよコンクリートを流し込みます。気泡が入らないように注意します。

4. コンクリートが固まった所で型枠から外します。品物に異常が無いか、点検します。



5. その後、配達です。当社の運転手が現場まで責任を持って配達させて頂きます。

6. そして、現場にて無事に施工されたようです。この写真は施工後、お客様に撮影して頂きました。ご注文有難う御座いました！