

# みやこ通信

2010・10月 第2号

皆様には日ごろより、都建材工業株式会社をご愛顧いただき心より御礼申し上げます。  
さて当社では、皆様に愛される会社を目指しさまざまな取り組みをしております。

「みやこ通信」もその一環として、お客様に有用なる情報を提供させていただき、  
また当社を身近に感じていただければと思い、発行を始めました。

この情報紙は1月,4月,7月,10月の年4回程度の発行を予定  
しておりますので、ご笑読いただければ幸いです。

また、内容等につきましてご意見ご要望等ございましたら  
当社までご一報ください。これからもご愛顧のほど、また  
ご指導ご鞭撻をお願い申し上げます。

最後になりましたが、御社のますますのご発展をご祈念申し上げます。



代表取締役社長 都築 親司

## 営業日のお知らせ

10月から3月末までの間は、

**毎週土曜日も通常営業いたします。**

お引取りもお気軽にお越しください。

## 年末年始のお知らせ

年末年始の営業日のご案内です。

年末は、12月28日までの営業とさせていただきます、

年始は、1月 5日から営業致します。

日	月	火	水	木	金	土
<sup>12/</sup> 26	27	28	29	30	31	<sup>1/</sup> 1
2	3	4	5	6	7	8

年末年始のカレンダーです。

# 特注品

さて、2010年10月号は、「特注品」についてお知らせしたいと思います。  
都建材工業では、長年にわたり、コンクリート製品の型枠を自社にて製作  
してきました。そのノウハウと技術をいかして、お客様のご要望にも、  
早く！安く！対応します！

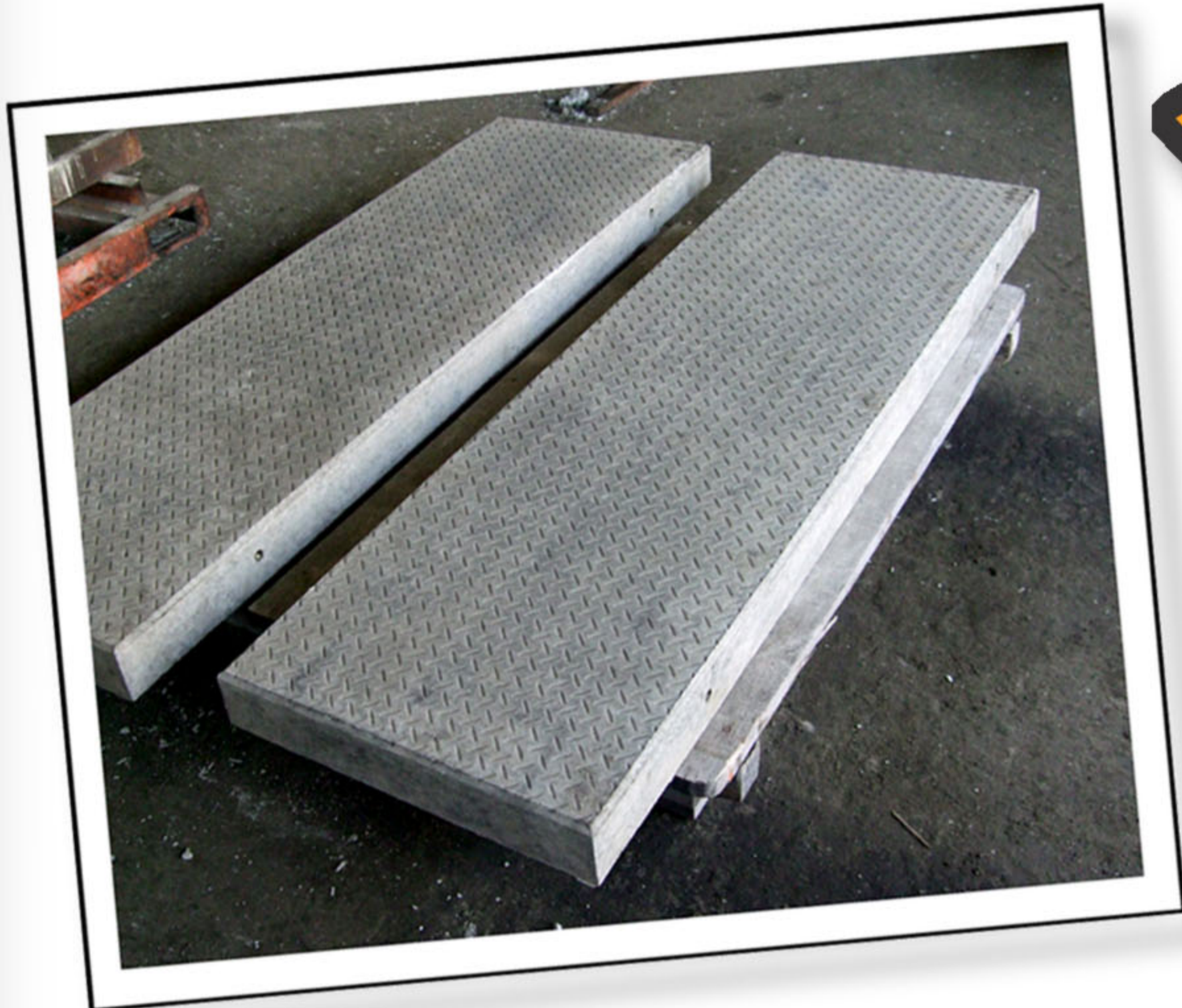
どうやって頼んだらいいの？



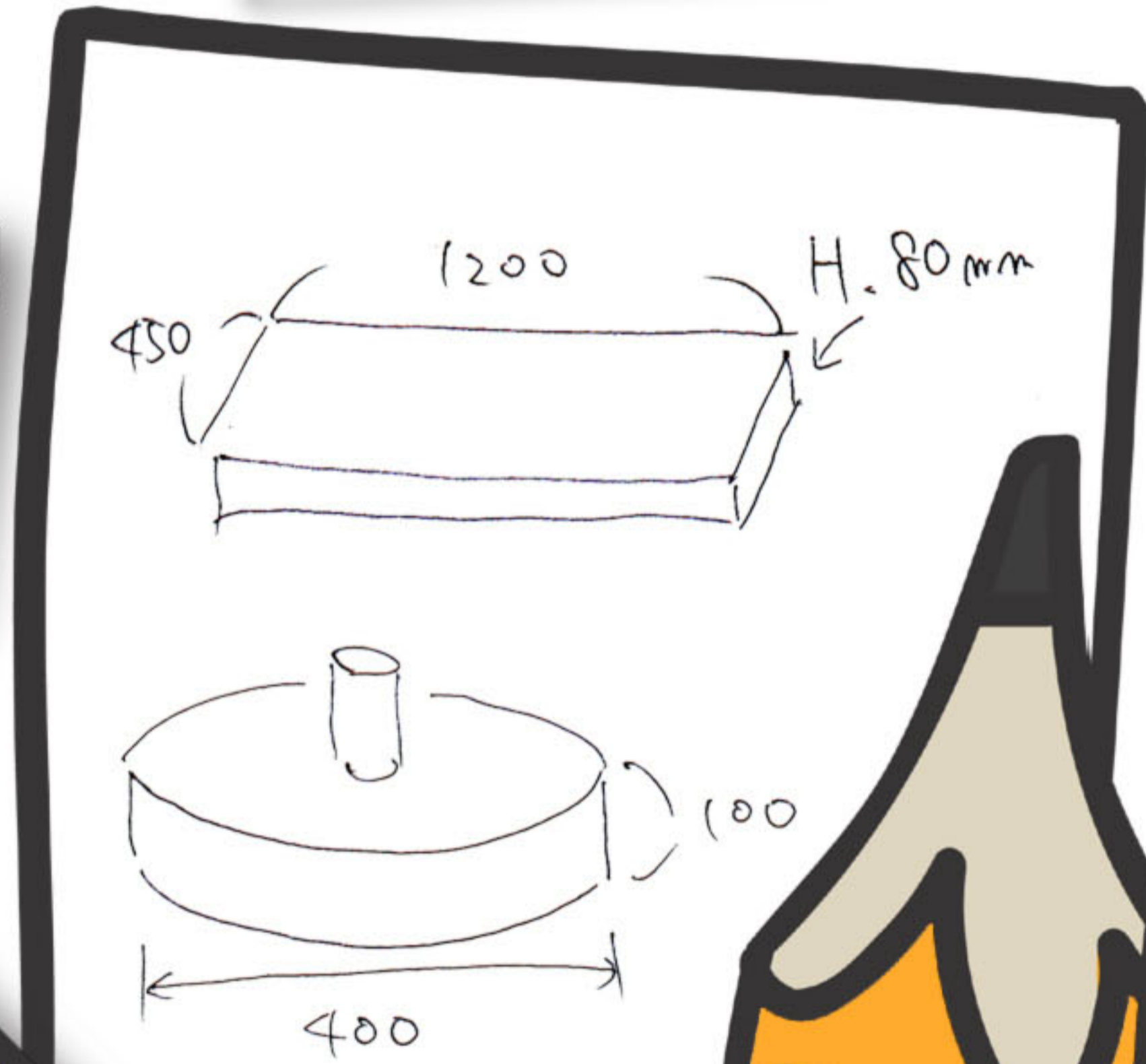
手書きの図面でも、全く構いません！

当社で清書し、日数などのお見積もりをさせていただきます。

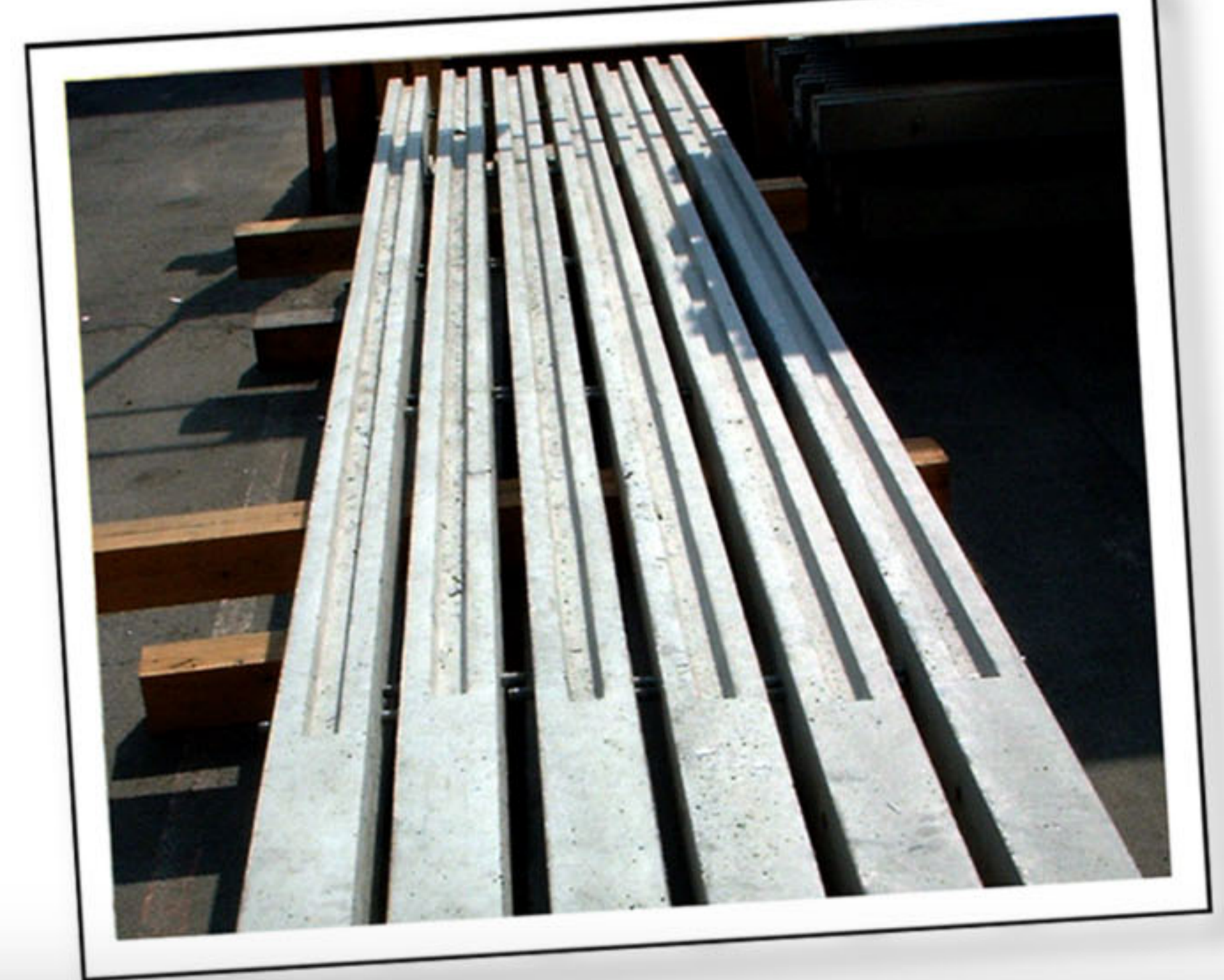
ぜひ、お気軽にお問い合わせ下さい。



・平板



・看板用基礎



都建材工業株式会社

日本工業規格表示認定工場

〒183-0014 東京都府中市是政4-31

TEL042-362-4521 FAX042-361-1385

URL <http://www.miyako-cm.biz>