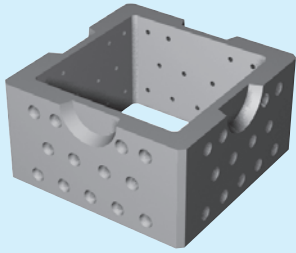
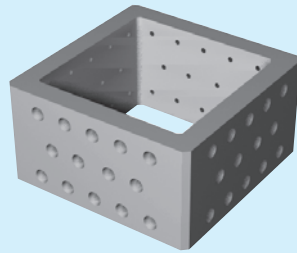


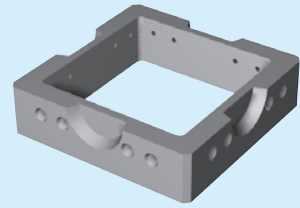
Aタイプ



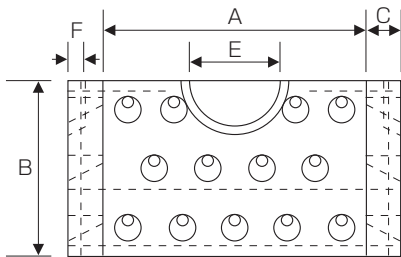
Bタイプ



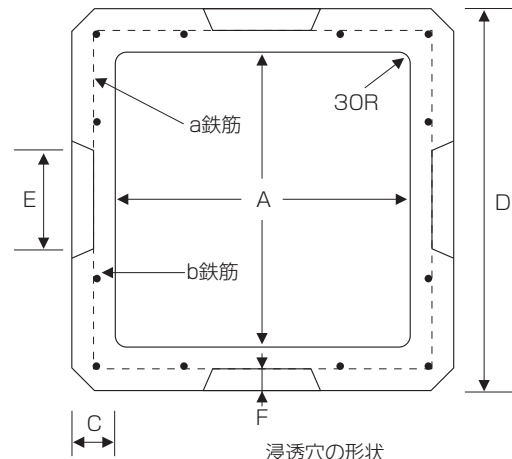
高さ150



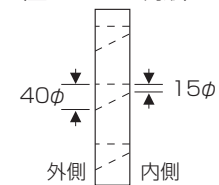
高さ300 Aタイプ



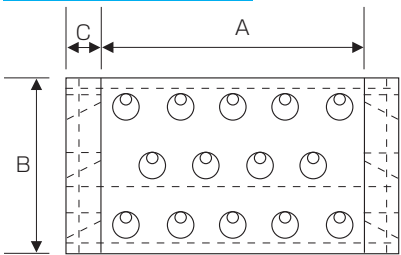
浸透穴の数
360-36ヶ
450-52ヶ
500-52ヶ
600-60ヶ



浸透穴の形状
(全てについて同形)

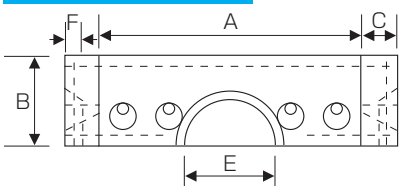


高さ300 Bタイプ

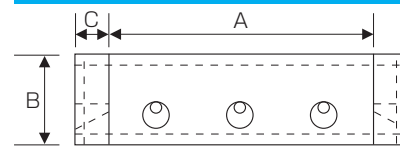


浸透穴の数
300-32ヶ
360-44ヶ
450-56ヶ
500-56ヶ
600-68ヶ

高さ150 Bタイプ (内径300のみ)



浸透穴の数
360-8ヶ
450-16ヶ
500-16ヶ
600-16ヶ



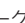
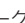
浸透穴の数
300-12ヶ

■仕様寸法表 (単位mm)

名称	A	B	C	D	E	F	a 鉄筋	b 鉄筋	Aタイプ重量	Bタイプ重量
300	300	300	50	400	—	—	径3.2mm 3本	径3.2mm 12本	—	47kg
	300	150	50	400	—	—	径3.2mm 2本	径3.2mm 12本	—	24kg
360	360	300	50	460	150	30	径4mm 3本	径4mm 12本	53kg	56kg
	360	150	50	460	150	30	径4mm 2本	径4mm 12本	26kg	—
450	450	300	60	570	150	30	径4mm 3本	径4mm 12本	79kg	81kg
	450	150	60	570	150	30	径4mm 2本	径4mm 12本	39kg	—
500	500	300	60	620	150	30	径4mm 3本	径4mm 12本	87kg	90kg
	500	150	60	620	150	30	径4mm 2本	径4mm 12本	43kg	—
600	600	300	60	720	150	30	径6mm 3本	径6mm 16本	106kg	109kg
	600	150	60	720	150	30	径6mm 2本	径6mm 16本	53kg	—

※縁塊・蓋・グレーチングは、東京都C.D枳用をご使用ください。

※内径300はBタイプのみとなります。

※弊社のC.D製品にはすべて弊社のロゴマーク、又はマークが入っております。

