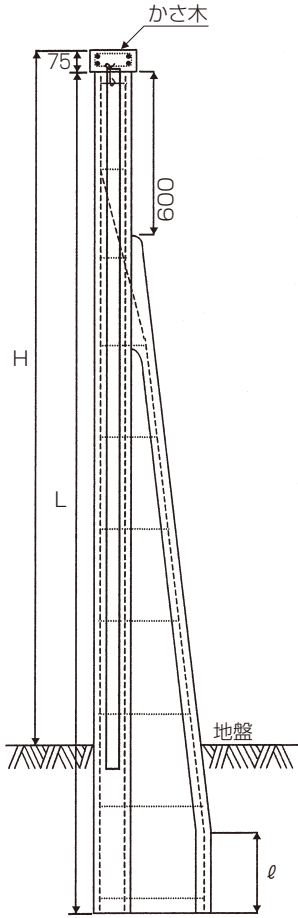
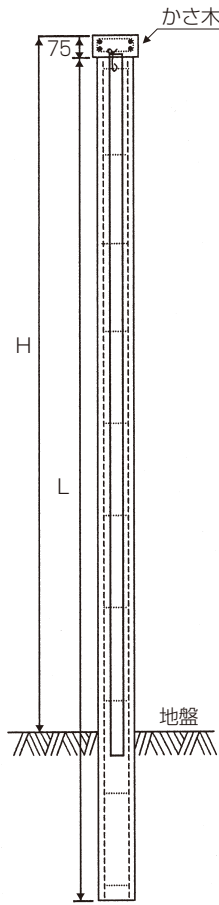


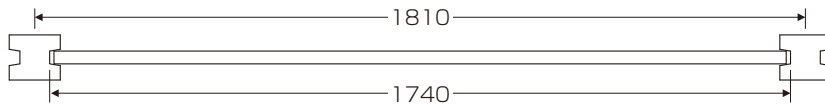
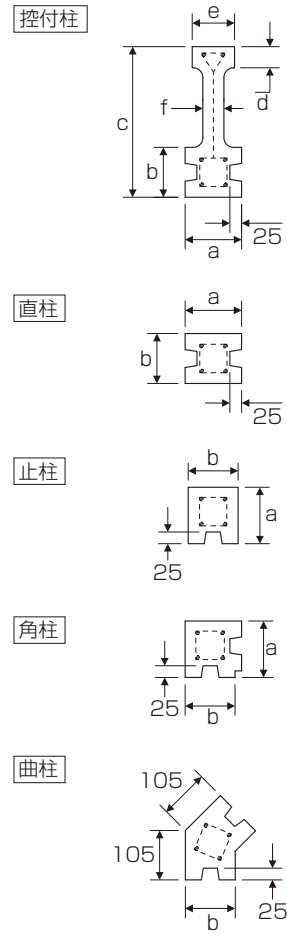
【控付柱】



【柱】



【控付柱及び柱 断面図】



- ・標準施工は 1スパン=1810mm
- ・柱間の板が入る箇所の長さは1740mm
- ・柱と板の空すきは10mm

■仕様寸法表 (単位mm)

種類	高さ H (mm)	長さ (mm)			断面各部の寸法 (mm)								配筋				重量 (kg)
		L	ℓ	許容差	a	b	c	d	e	f	許容差	主筋		副筋			
												径(mm)	本数	径(mm)	本数		
控付柱	5番	1520	2055	0	Lは±5 ℓは±5	120	106	290	45	90	45	+3 0	5	6	3.2	8	80
	JIS 6番	1820	2355	0		120	106	320	45	90	45		6	6	3.2	9	97
	JIS 7番	2120	2655	305		120	106	320	45	90	45		6	6	3.2	10	113
	JIS 8番	2420	2955	605		120	106	320	45	90	45		柱6 控9	柱4 控2	3.2	11	131
	JIS 9番	2720	3255	905		136	106	320	45	106	61		9	6	3.2	13	176
	JIS 10番	3020	3555	1205		136	106	320	45	106	61		9	6	3.2	14	198
柱	3番	920	1455	—	±5	120	106	—	—	—	—	+3 0	4	4	3.2	6	38
	4番	1220	1755	—		120	106	—	—	—	—		6	4	3.2	7	45
	5番	1520	2055	—		120	106	—	—	—	—		9	4	3.2	8	54
	JIS 6番	1820	2355	—		120	106	—	—	—	—		9	4	3.2	9	64
	JIS 7番	2120	2655	—		120	106	—	—	—	—		10	4	3.2	10	70
	8番	2420	2955	—		120	106	—	—	—	—		10	4	3.2	11	77
	9番	2720	3255	—		136	106	—	—	—	—		10	4	3.2	13	102
	10番	3020	3555	—		136	106	—	—	—	—		10	4	3.2	14	113