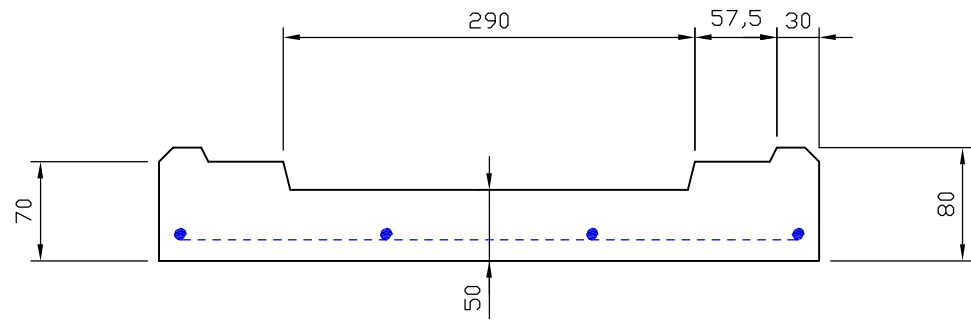
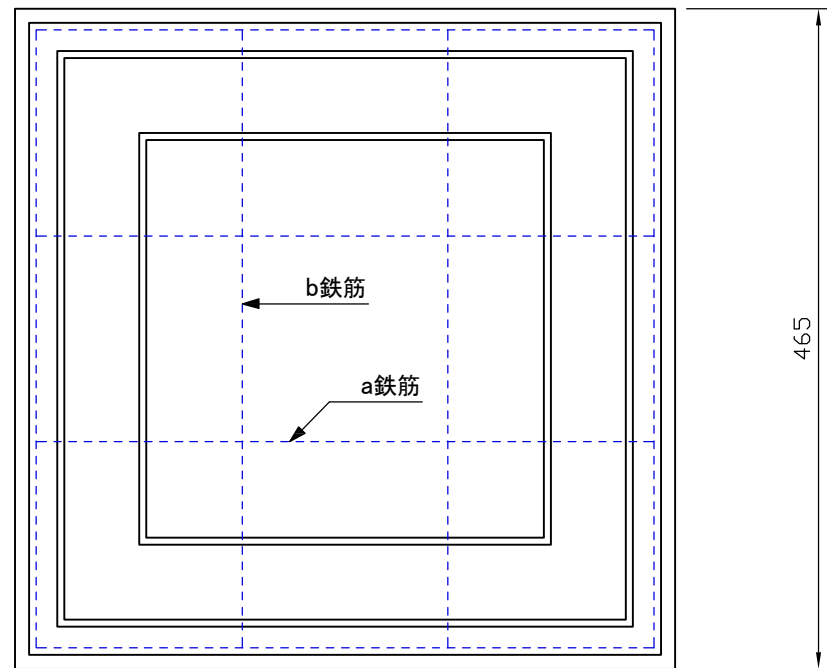


a鉄筋		b鉄筋		参考重量
径6mm	4本	径6mm	4本	34kg

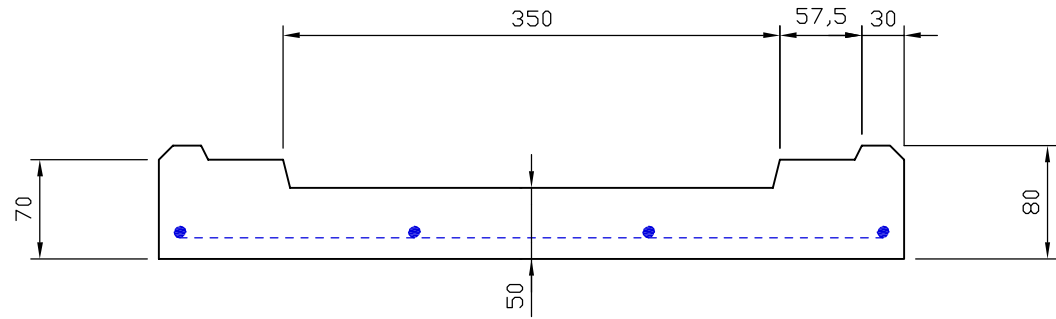
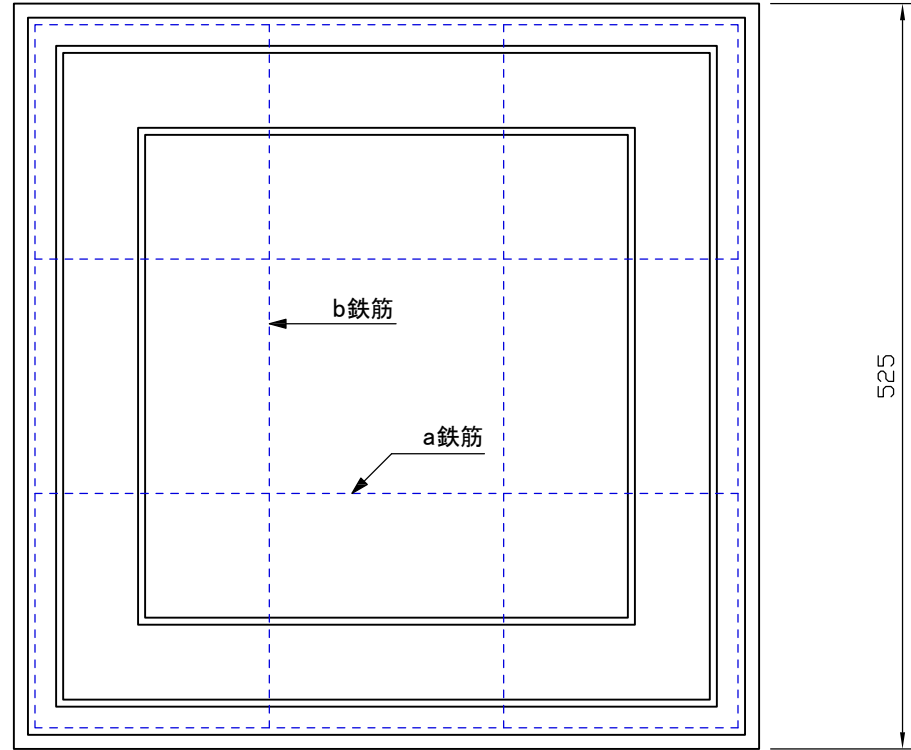
※ 弊社のCD製品にはすべて弊社のロゴマーク、又はミヤコマークが入っております。



製図	承認	製品名称	東京都CD型 底板塊 300
作図年月日	2012/11/13		
単位	mm	尺度	都建材工業株式会社

a鉄筋		b鉄筋		参考重量
径6mm	4本	径6mm	4本	42kg

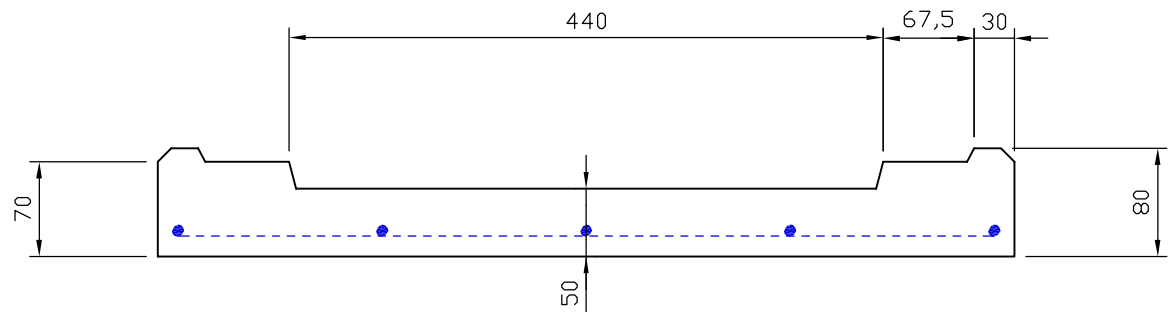
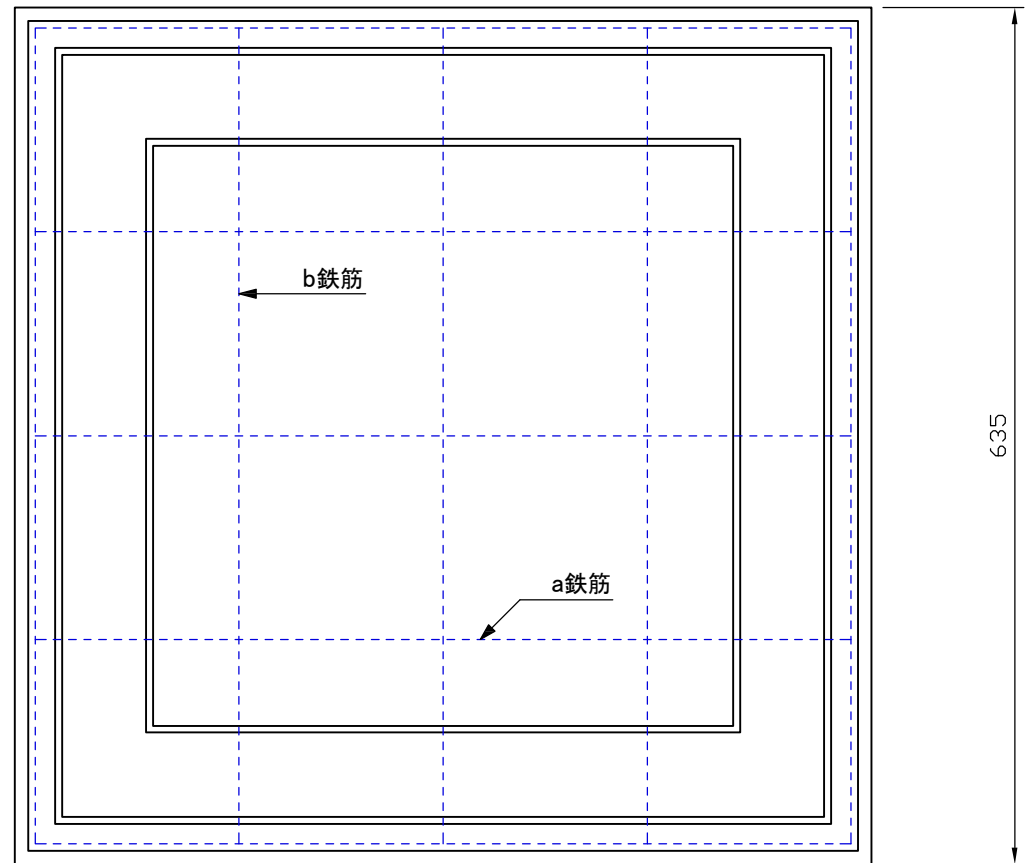
※ 弊社のCD製品にはすべて弊社のロゴマーク、又はミヤコマークが入っております。



製図	承認	製品名称	東京都CD型 底板塊 360
作図年月日	2012/11/13		
単位	mm	尺度	都建材工業株式会社

a鉄筋		b鉄筋		参考重量
径6mm	5本	径6mm	5本	59kg

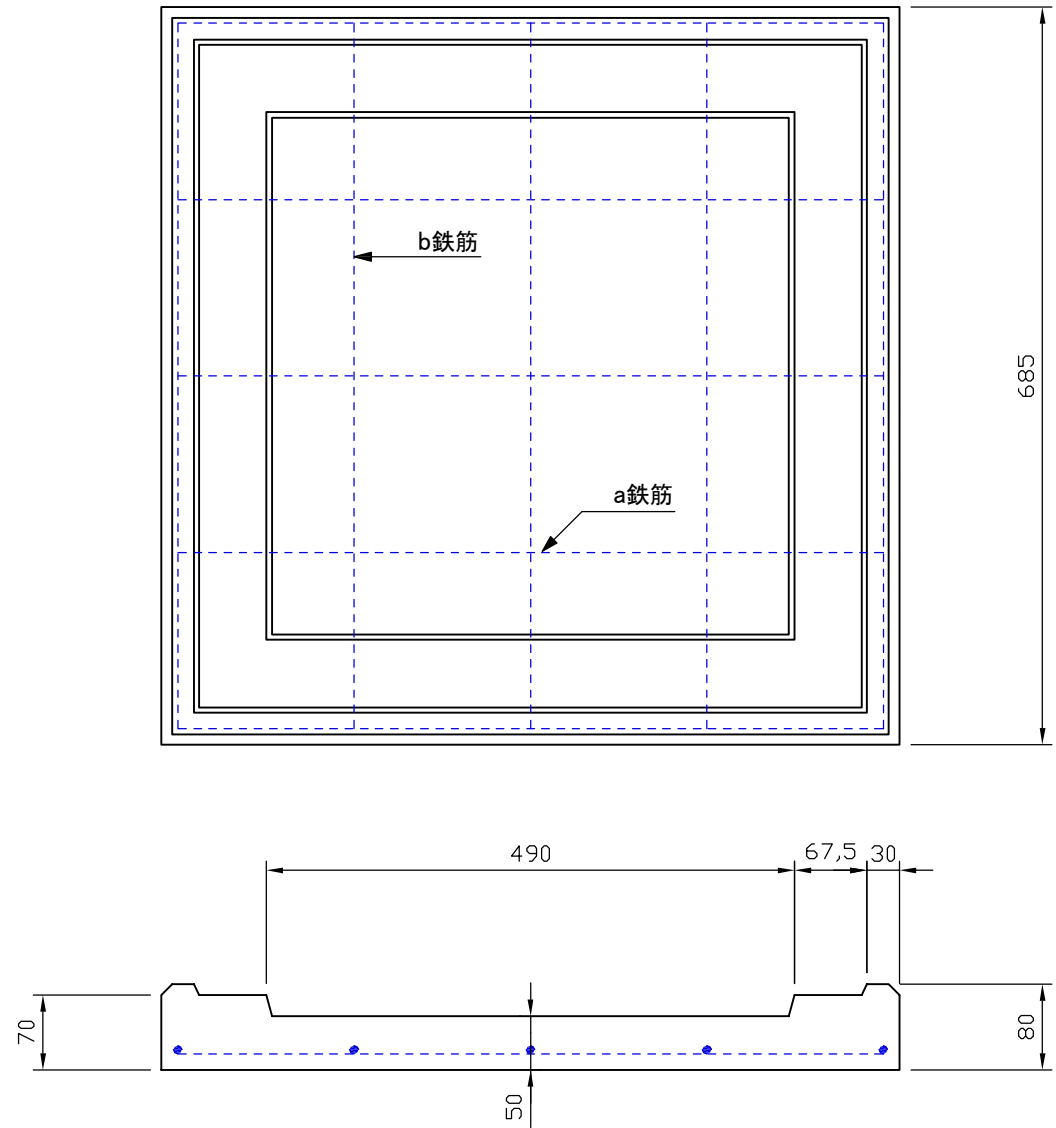
※ 弊社のCD製品にはすべて弊社のロゴマーク、又はミヤコマークが入っております。



製図	承認	製品名称	東京都CD型 底板塊 450
作図年月日	2012/11/13		
単位	mm	尺度	都建材工業株式会社

a鉄筋		b鉄筋		参考重量
径6mm	5本	径6mm	5本	68kg

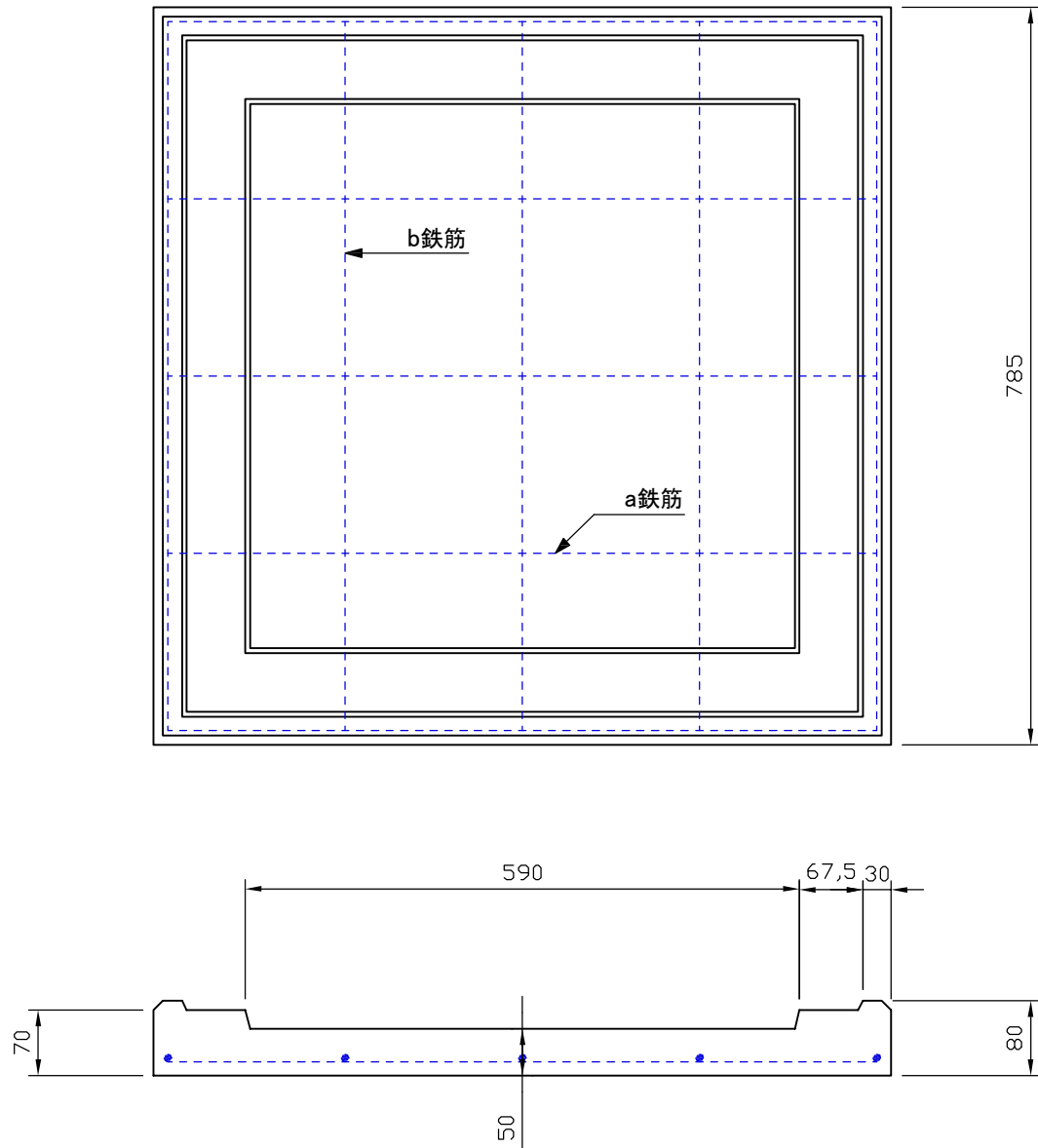
※ 弊社のCD製品にはすべて弊社のロゴマーク、又はミヤコマークが入っております。



製図	承認	製品名称	東京都CD型 底板塊 500
作図年月日	2012/11/13		
単位	mm	尺度	都建材工業株式会社

a鉄筋		b鉄筋		参考重量
径6mm	5本	径6mm	5本	85kg

※ 弊社のCD製品にはすべて弊社のロゴマーク、又はミヤコマークが入っております。



製図	承認	製品名称	東京都CD型 底板塊 600
作図年月日	2012/11/13		都建材工業株式会社
単位	mm	尺度	