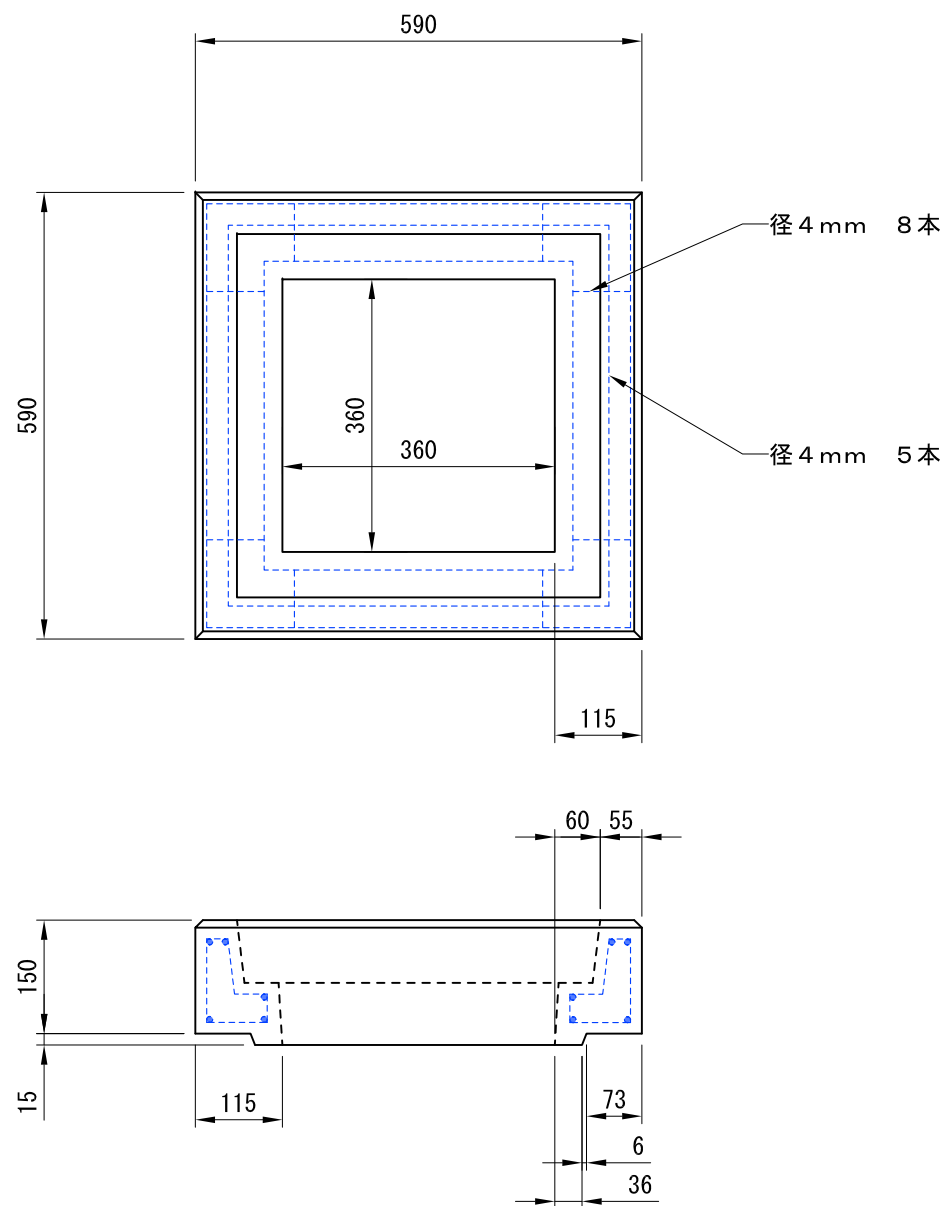


※ 取手付き

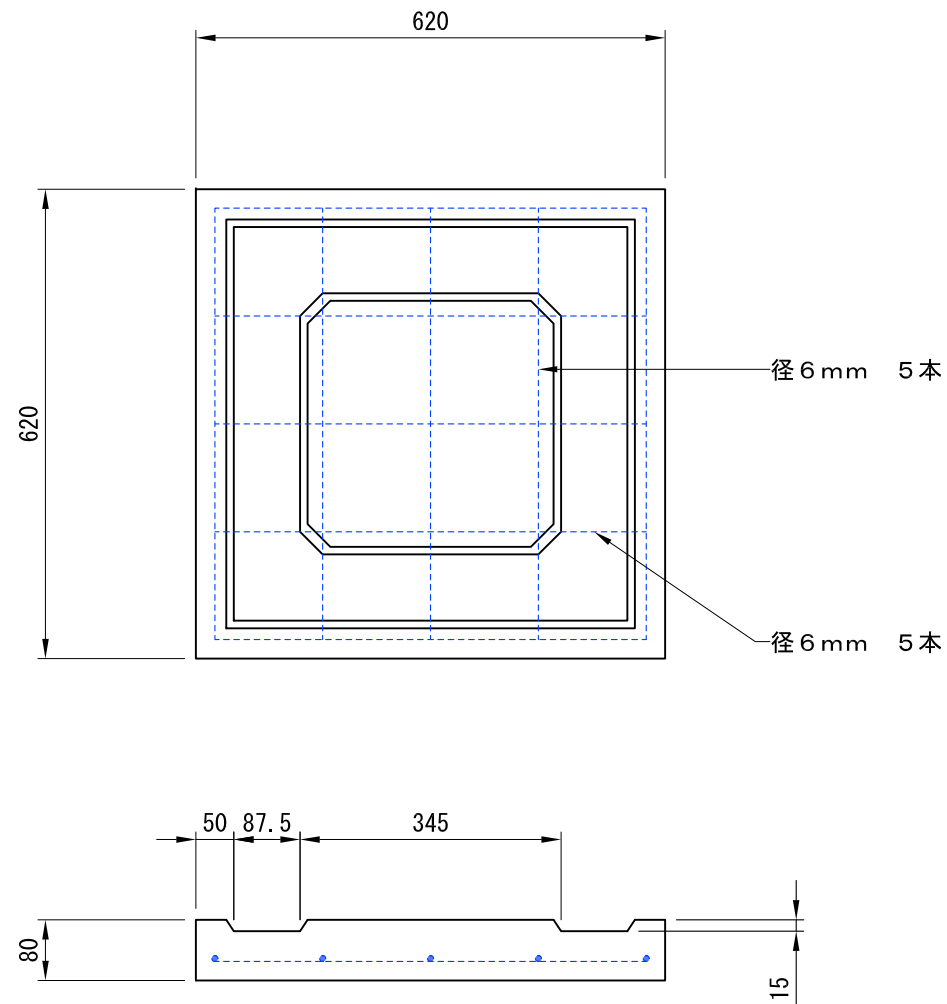
重量：4 1 k g

単位	mm	製品名称	K型柵用 蓋 3 6 0
尺度	- : -		
用紙	A 4	図面番号	-
作図年月日	2016. 12. 18	都建材工業株式会社	
図面版番号	Ver. 1. 0		



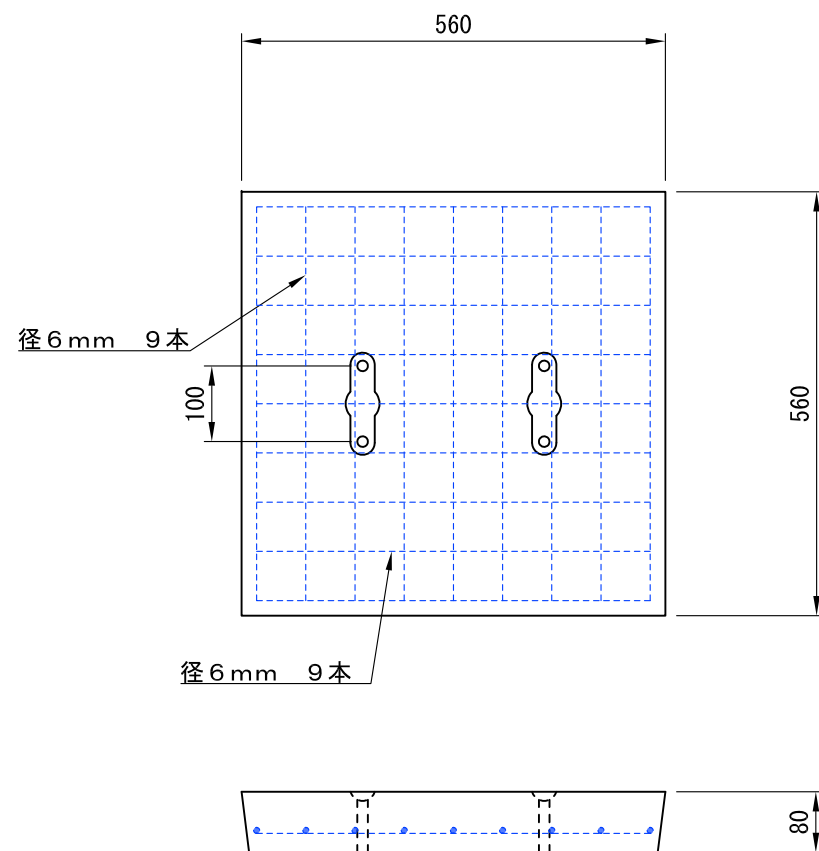
重量：60 kg

単位	mm	製品名称	K型樹用 縁塊 360
尺度	- :-	図面番号	-
用紙	A4	図面番号	-
作図年月日	2017. 5. 31	都建材工業株式会社	
図面版番号	Ver. 1.0		



重量：66kg

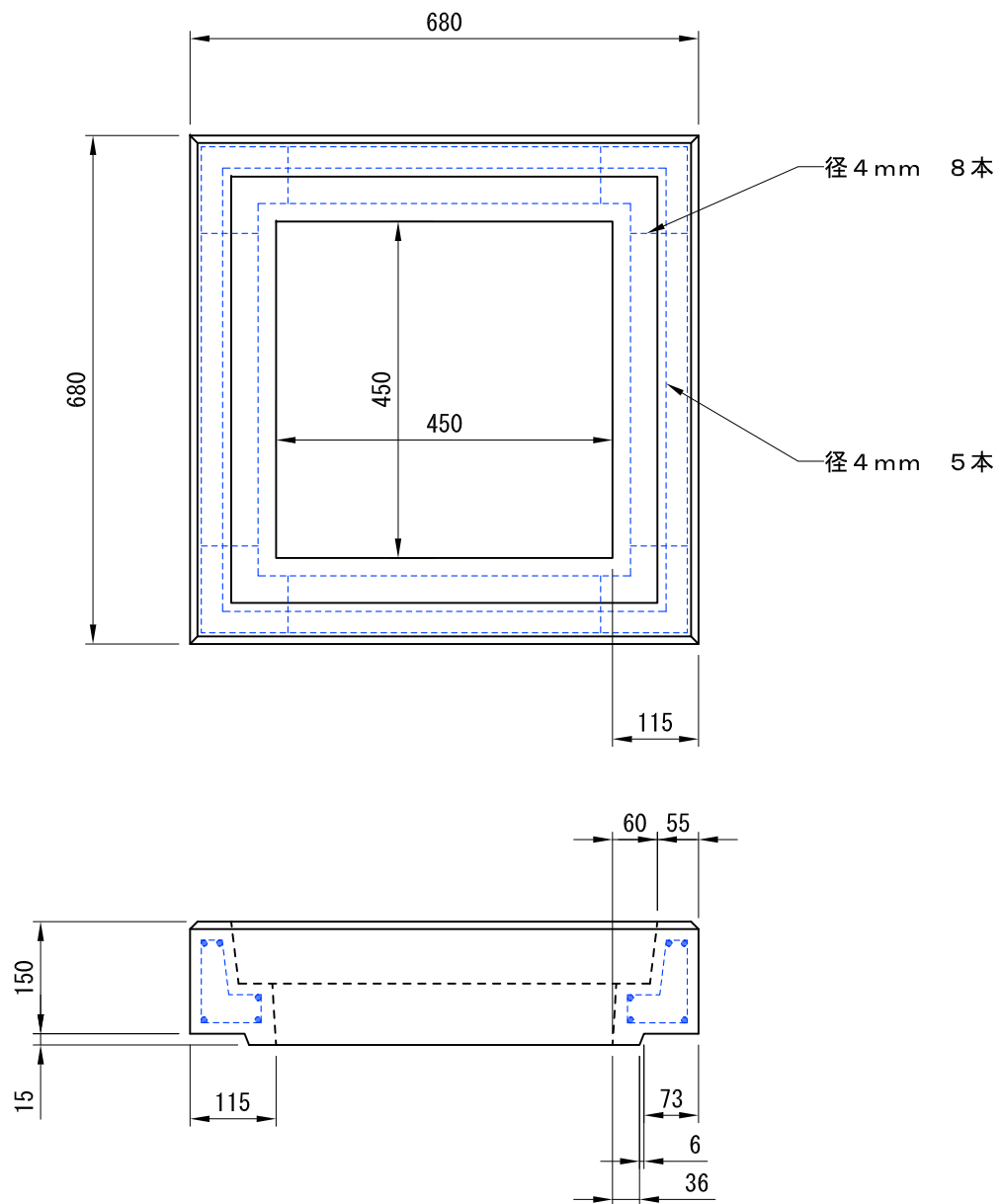
単位	mm	製品名称	K型柵用 底板塊 360
尺度	-:-		
用紙	A4	図面番号	-
作図年月日	2021.9.28	都建材工業株式会社	
図面版番号	Ver. 1.1		



※ 取手付き

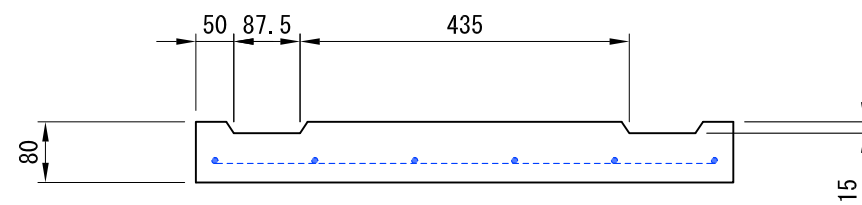
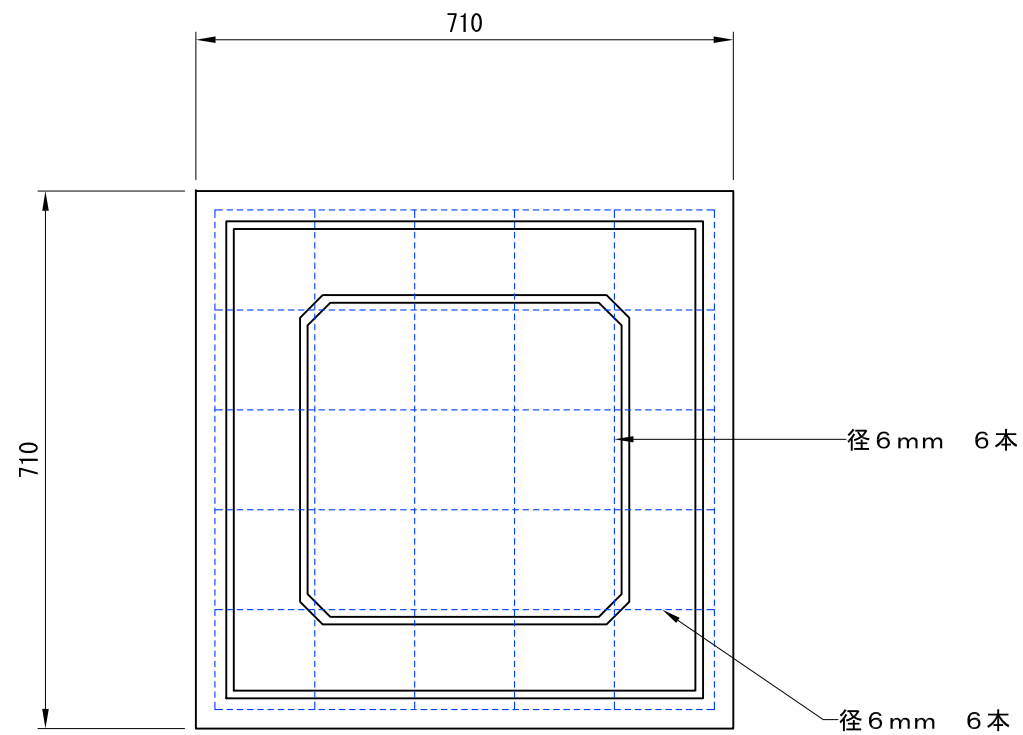
重量：58 kg

単位	mm	製品名称	K型柵用 蓋 450
尺度	- :-		
用紙	A4	図面番号	-
作図年月日	2018. 11. 28	都建材工業株式会社	
図面版番号	Ver. 1.5		



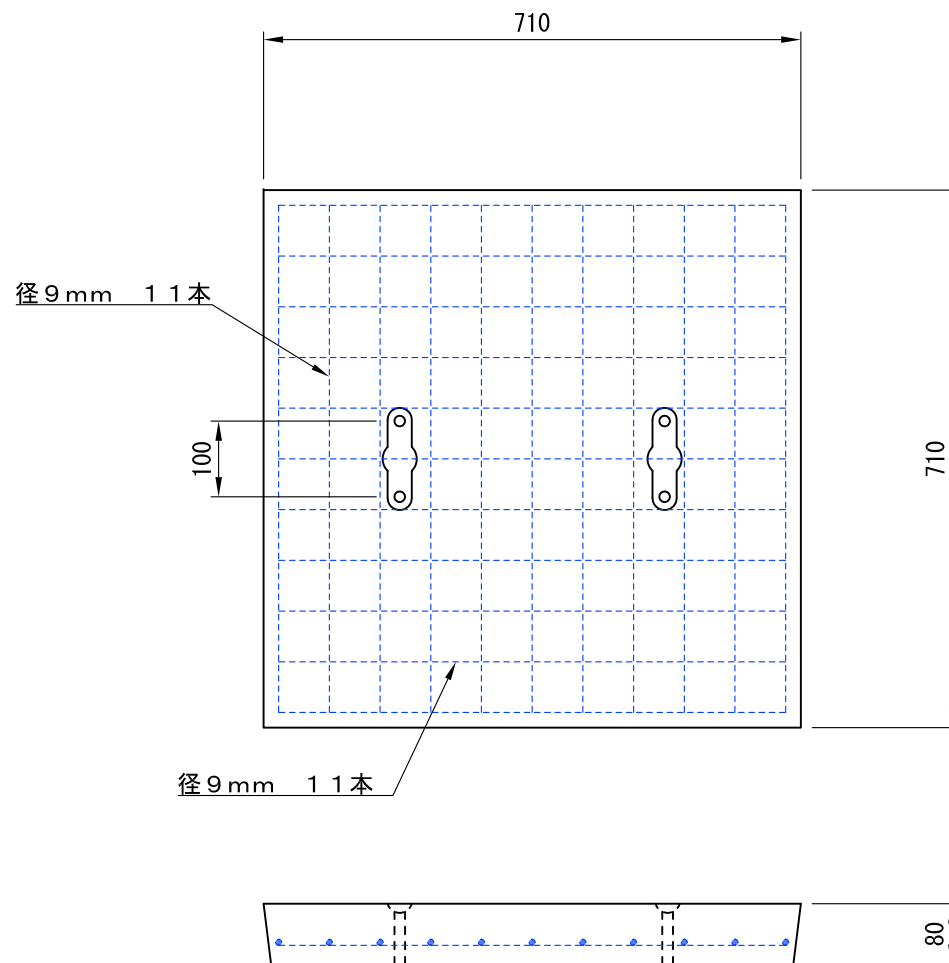
重量 : 7 1 k g

単位	mm	製品名称	K型樹用 縁塊 4 5 0
尺度	- : -	図面番号	-
用紙	A 4	図面番号	-
作図年月日	2018. 11. 28	都建材工業株式会社	
図面版番号	Ver. 1. 5		



重量：88 kg

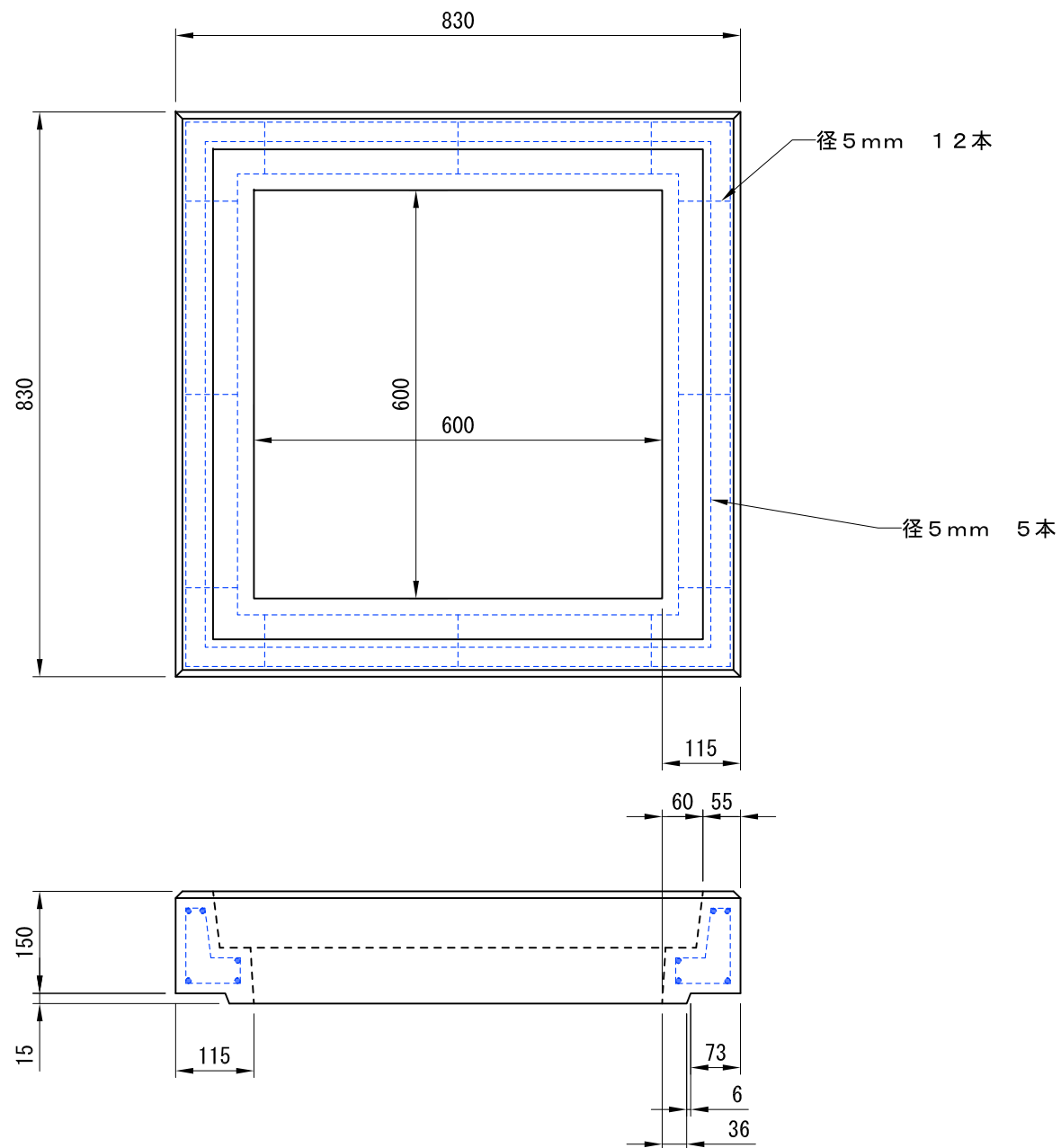
単位	mm	製品名称	K型柵用 底板塊 450
尺度	-:-		
用紙	A4	図面番号	-
作図年月日	2021.9.28	都建材工業株式会社	
図面版番号	Ver. 1.6		



重量：99 kg

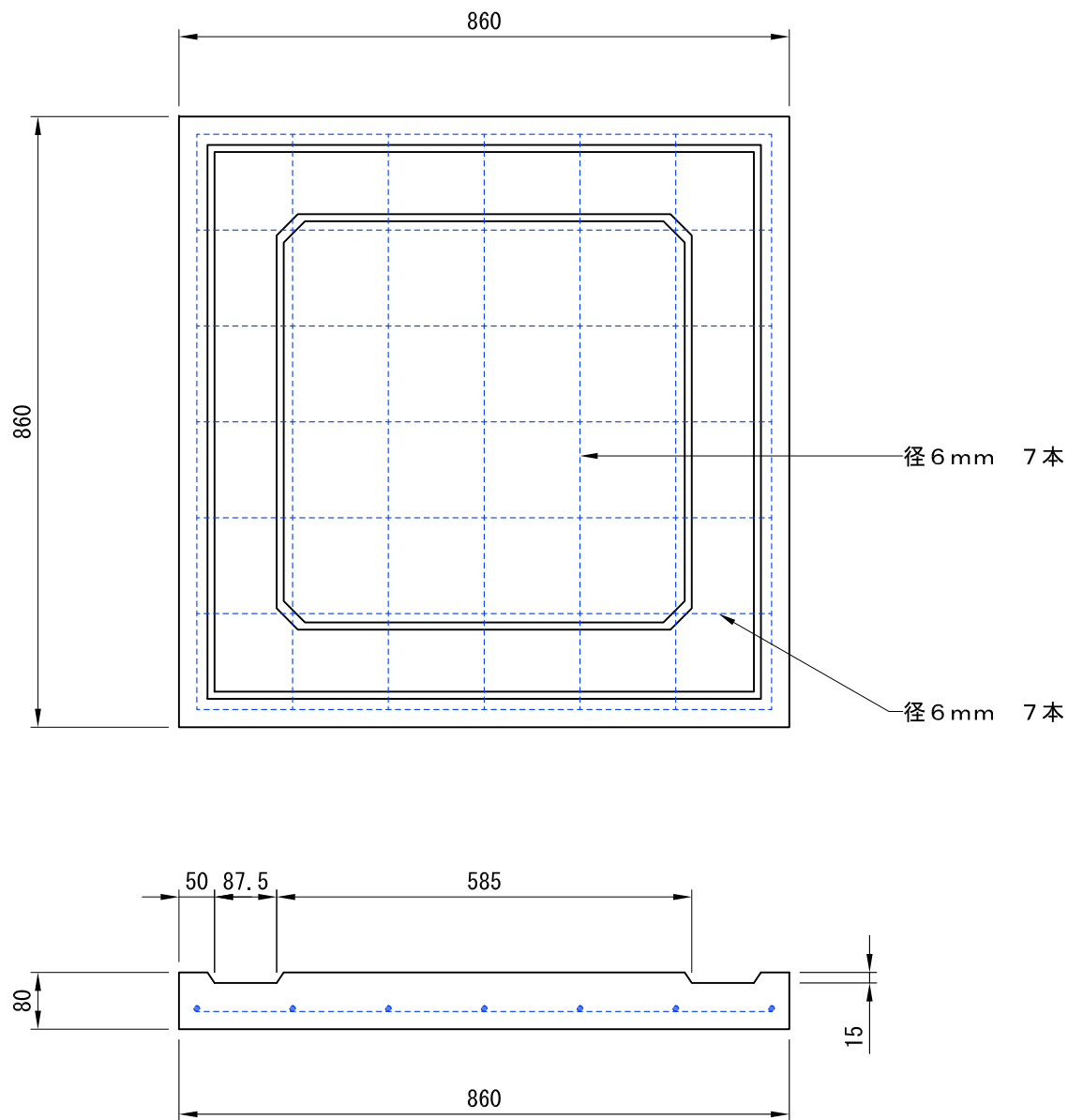
※ 取手付き

単位	mm	製品名称	K型柵用 蓋 600
尺度	- :-		
用紙	A4	図面番号	-
作図年月日	2016.12.18	都建材工業株式会社	
図面版番号	Ver. 1.0		



重量：93 kg

単位	mm	製品名称	K型樹用 縁塊 600
尺度	- : -	図面番号	-
用紙	A4	図面番号	-
作図年月日	2017.7.6	都建材工業株式会社	
図面版番号	Ver. 1.0		



重量 : 1 3 3 k g

単位	mm	製品名称	K型柵用 底板塊 600
尺度	- : -		
用紙	A 4	図面番号	-
作図年月日	2021. 9. 28	都建材工業株式会社	
図面版番号	Ver. 1. 1		